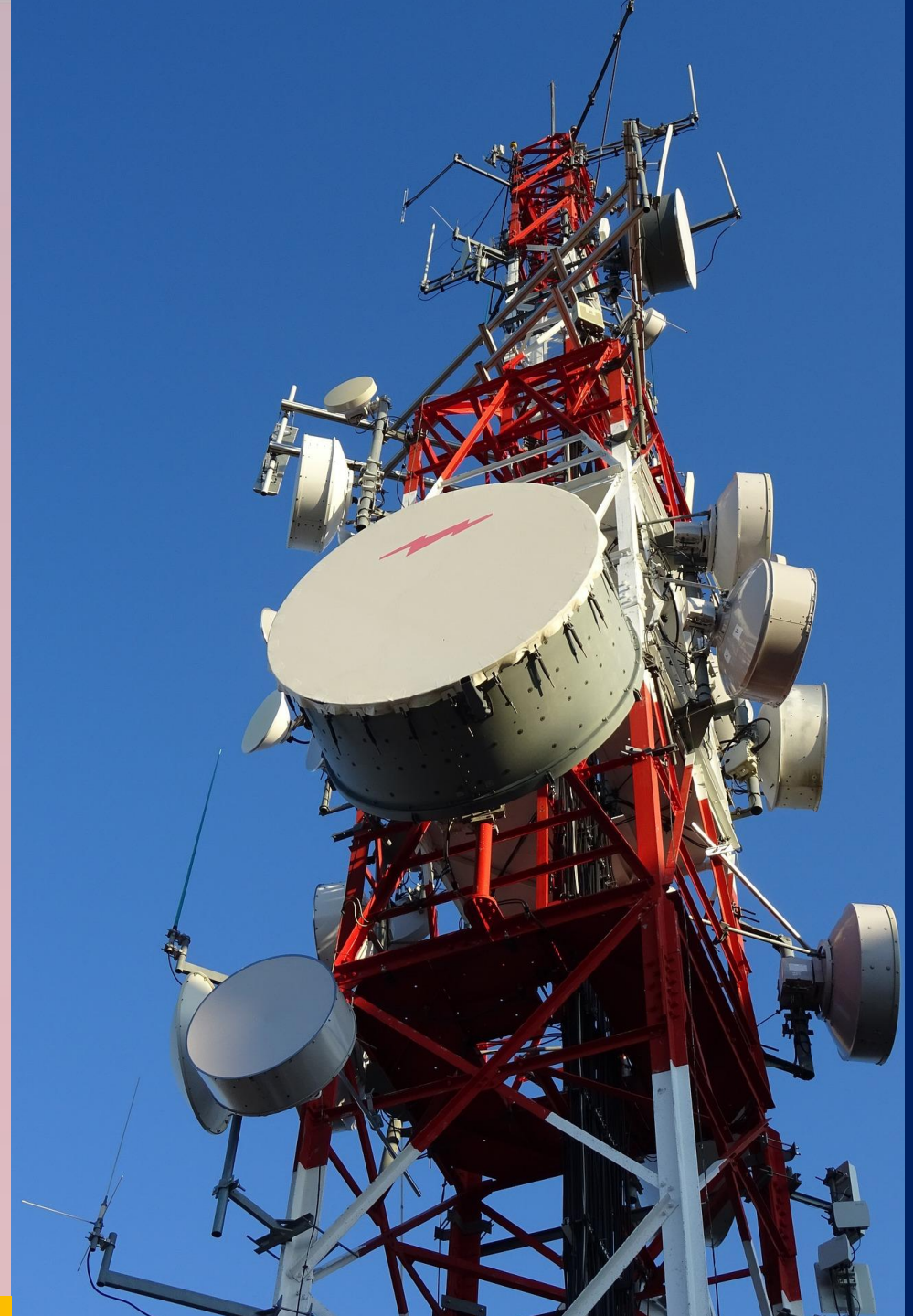
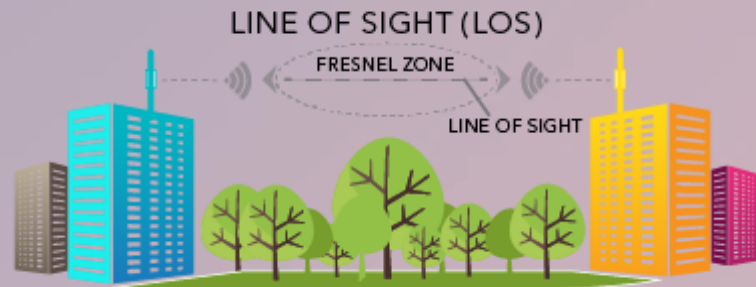


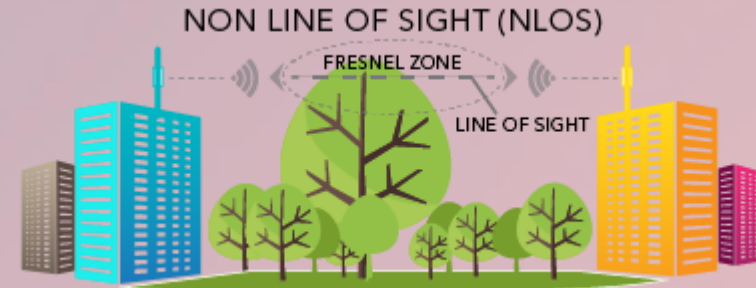


- **Agilidade de instalação**
- **Nível de Serviço**
- **Criptografia**
- **Rastreabilidade**
- **Analizador de Espectro**
- **Configuração Remota**
- **Alta banda**
- **Visada Direta e semiobstruída**
- **Gerenciamento**
- **Eficiência**
- **Baixa Latência**
- **Integração**





- **Visada Direta**
- **Topografia favorável**
- **Maior imunidade à Interferência**
- **CAPEX/OPEX**
- **Altura de torres dependente da topografia**
- **Viabilidade com Repetições**



- **Obstruída ou SemiObstruída**
- **Topografia Adversa**
- **Áreas Urbanas ou Remotas**
- **CAPEX/OPEX**
- **Não exige altas torres**
- **Viabilidade com menos repetições**



- **PMP**
- **Atendimento a diversas localidades**
- **Um transmissor e multirreceptores**
- **Link compartilhado**
- **Recursos do meio é compartilhado**



- **PTP**
- **Atendimento pontual a duas localidades**
- **Um transmissor e um receptor**
- **Link exclusivo**
- **Taxa exclusiva do canal**